

Het beste wat we hebben

K-EET Zuid-Nederland



Rianne Reijs, arts Maatschappij en Gezondheid

GGD Zuid Limburg, Jeugdgezondheidszorg

Maastricht University, Sociale Geneeskunde





Het beste wat we hebben



Elkaar beter vinden



Zorg kent knelpunten

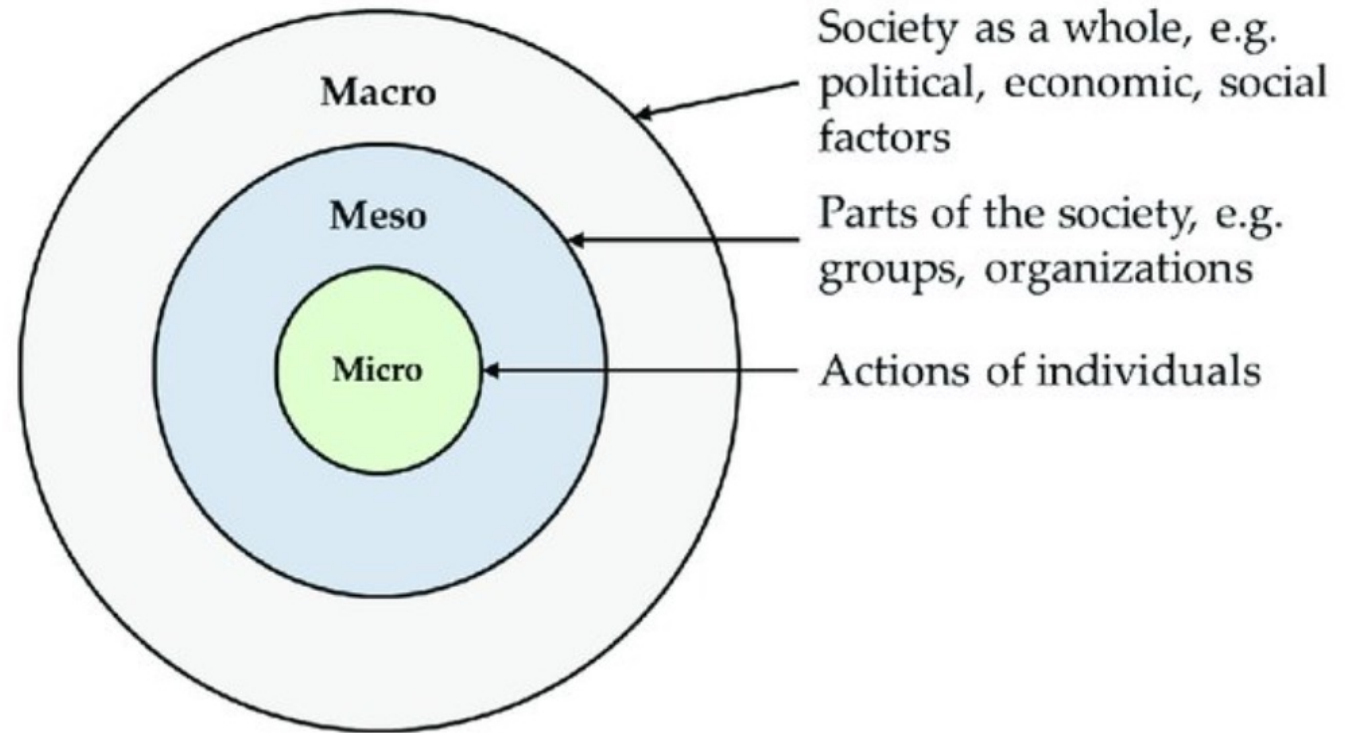
Preventie en vroege behandeling van eetstoornissen

Secretaris van Volksgezondheid, Welzijn en Sport

in Haag, 28 juni 2022

- gebrek aan kennis (over eetstoornissen) in de samenleving
- gebrek aan kennis bij ouders
- gebrek aan kennis bij (zorg)professionals
- gebrek aan kennis over de Zorgstandaard eetstoornissen
- lange wachtlijsten
- een versnipperd zorgaanbod
- registratiesysteem sinds invoering Jeugdwet

Circle of Influence –
hoe ver rijkt
je invloed?



Kennis van professionals vergroten

**eetstoornissen
netwerk**

Samen sneller de juiste zorg vinden

Kinderen en jongeren met een eetstoornis verdienen de juiste zorg, begrip en effectieve behandelingen. Hoe sneller de juiste hulp geboden kan worden, hoe beter. K-EET is het platform van zorgprofessionals, ervaringsdeskundigen en ouders dat zich hiertoe inzet.

**eetstoornissen
netwerk**

Interactieve
zorgkaart

**first
et
kit.**

Eerste hulp bij
eetstoornissen

K-EET 

Eetstoornissen-
advieslijn voor
professionals

En vergeet de
Zorgstandaard
Eetstoornissen niet!

Samen sneller de juiste zorg vinden

Kinderen en jongeren met een eetstoornis verdienen de juiste zorg, begrip en effectieve behandelingen. Hoe sneller de juiste hulp geboden kan worden, hoe beter. K-EET is het netwerk van zorgprofessionals, ervaringsdeskundigen en ouders dat zich hiervoor inzet.

eetstoornissen
netwerk

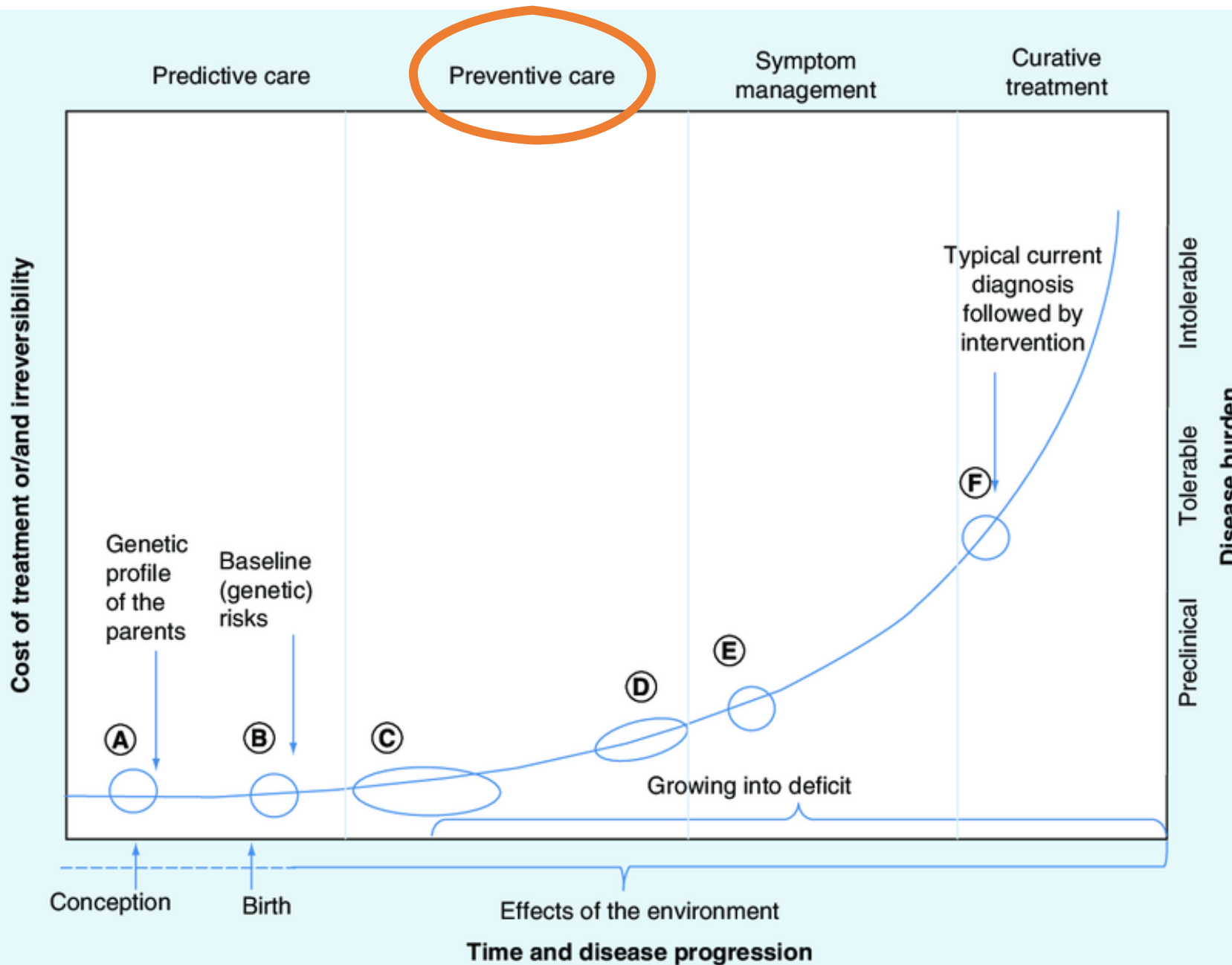
Interactieve
zorgkaart

first
et
kit.

Eerste hulp bij
eetstoornissen

K-EET 

Eetstoornissen-
advieslijn voor
professionals



Developing common complex diseases



Growing into deficit

Preventie

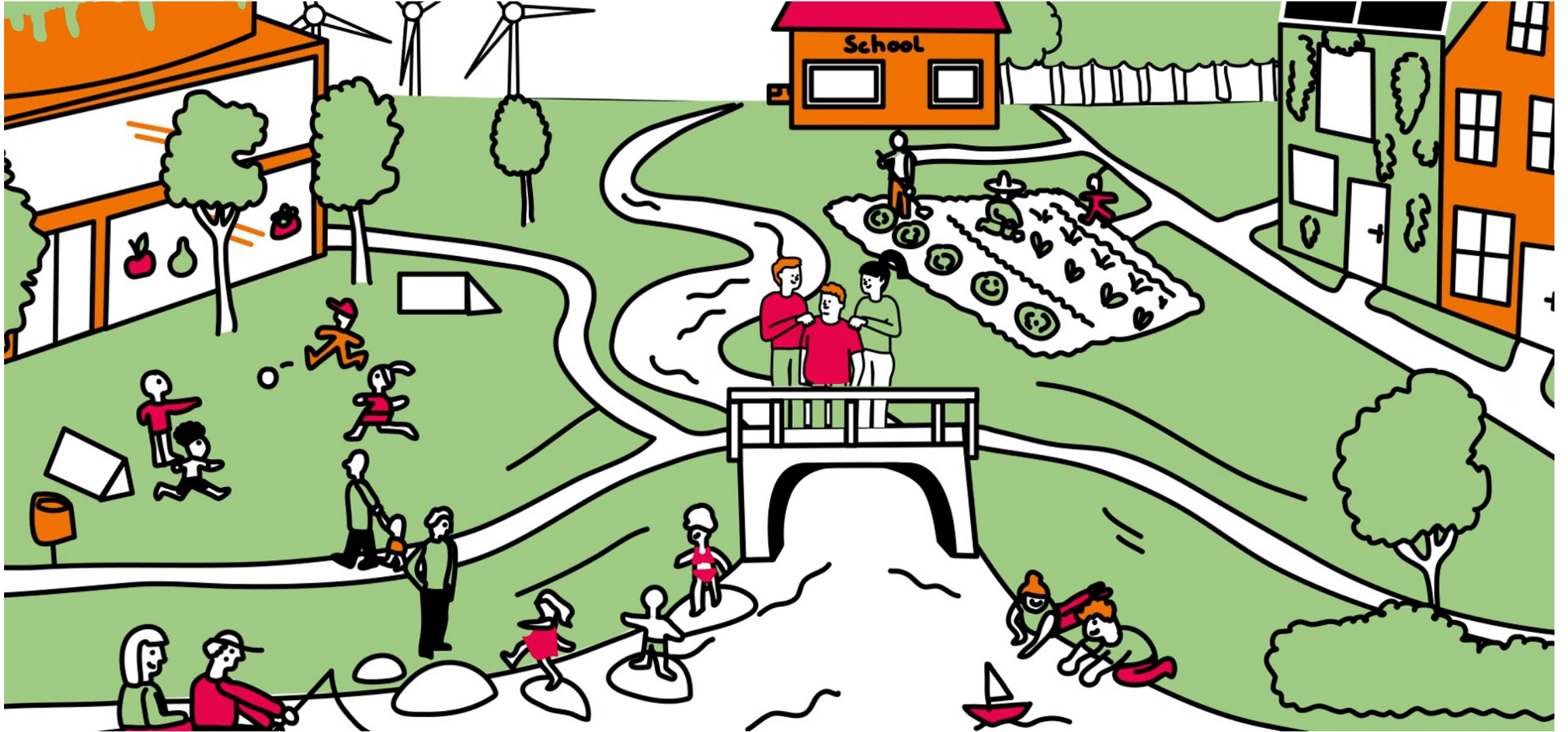
Risicofactoren

- Eetgedrag
- Lichaamsbeleving
- Mentale gezondheid

Preventie gericht op deze factoren?

Nee, niet effectief en zelfs potentieel contraproductief

Voorlichting
Mediawijsheid
Zelfvertrouwen



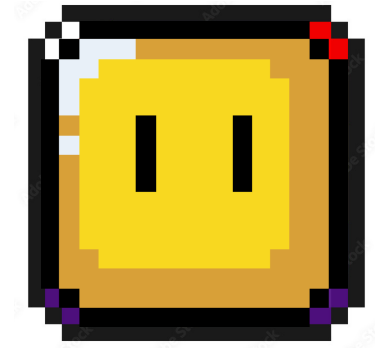
Vraag aan jullie – vroege herkenning

Bespreek met degene(n) naast je:

Wat zijn typische vroege signalen van een eetstoornis?

1 minuut

Wat hebben jullie besproken?





Vroege herkenning - laatsignalering

- Verminderd ziektebesef – hoort bij het beeld
- Echt vroege signalen zijn algemene signalen
- Bespreekbaar maken, een redzame community zijn
- Stepped care: happyles

Met dank aan Beike de Graaf



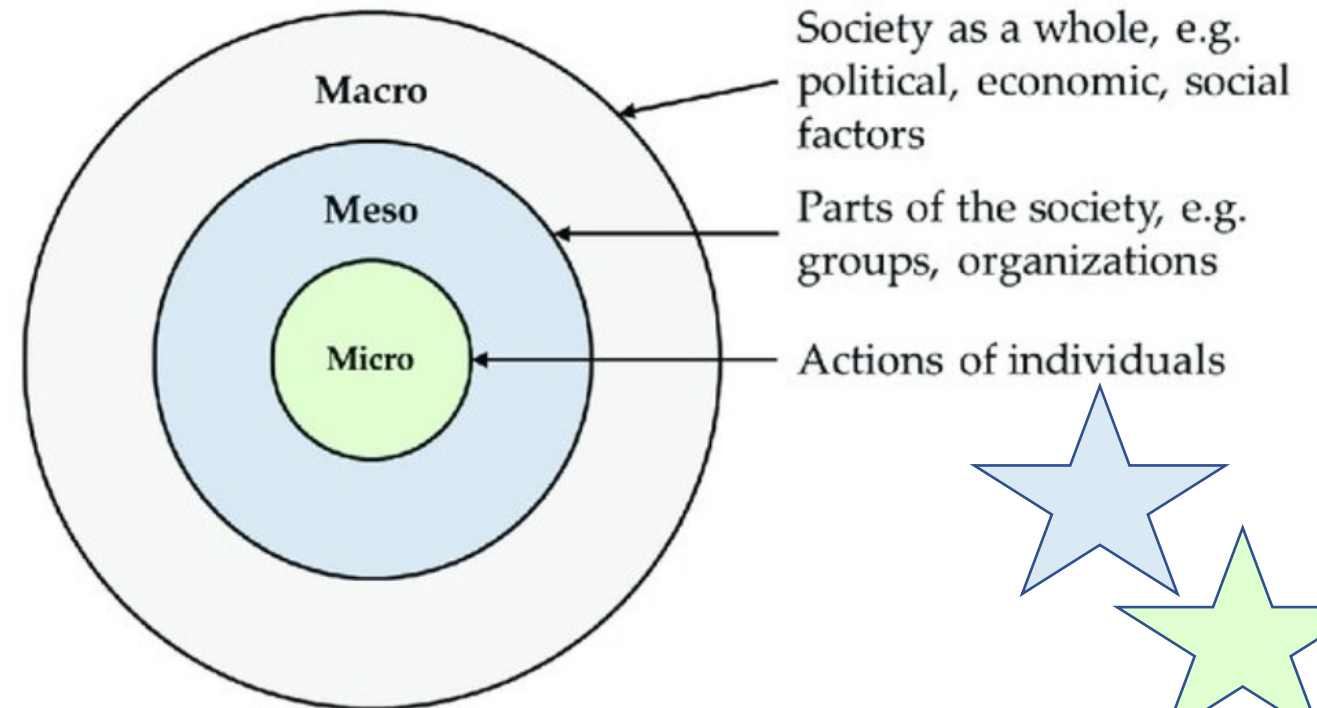
Tijdige behandeling

- Betrekken van omgeving van jeugdige, met name ouders/verzorgers
- Familie gebaseerde interventies/therapieën → verwachtingsmanagement door signaleerder
- Op dissonantie gebaseerde interventies, CGT
- Online wachtverzachters?

Het beste wat we hebben

- ★ Snellere herkenning (is nog altijd laat)
- ★ Samenwerking met Bovenregionale Expertise Netwerken
- ★ Kennisinfrastructuur en scho

“Ook is het van belang dat ki
betrokken bij de opzet, uitvoer



Het beste wat we hebben - 2



Vergroten van de mentale weerbaarheid van jeugdigen (waaronder zelfvertrouwen, zelfbeeld en lichaamsbeleving)



Voorlichten en informeren van ouders



Vergroten van de media-wijsheid bij kinderen en jongeren en hun ouders



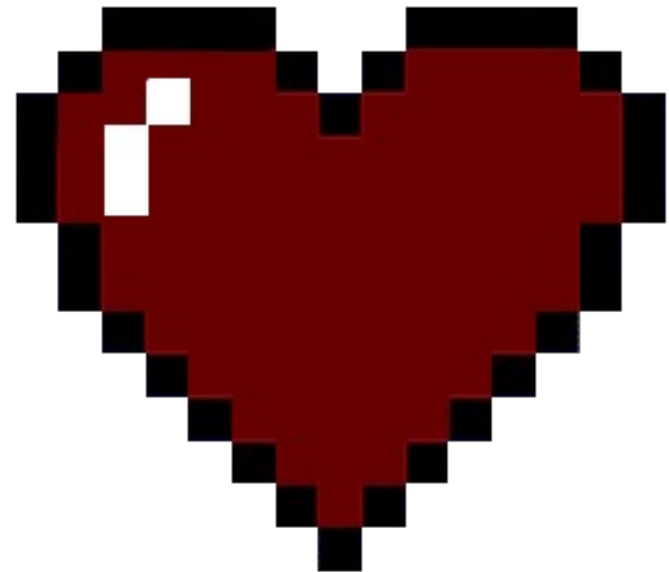
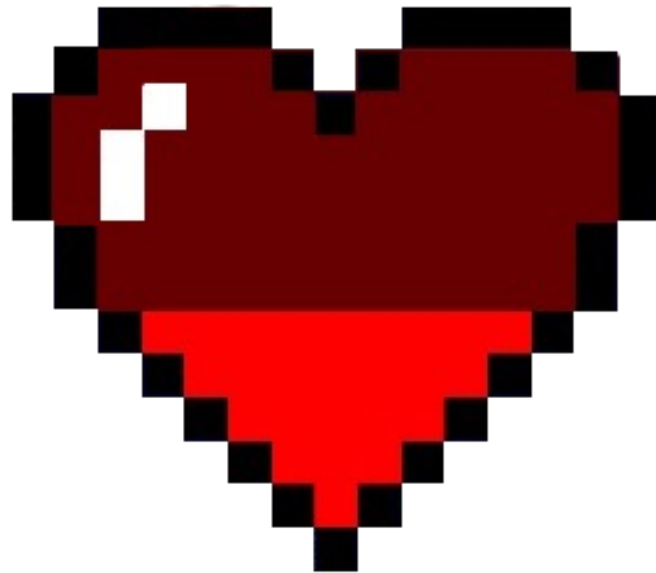
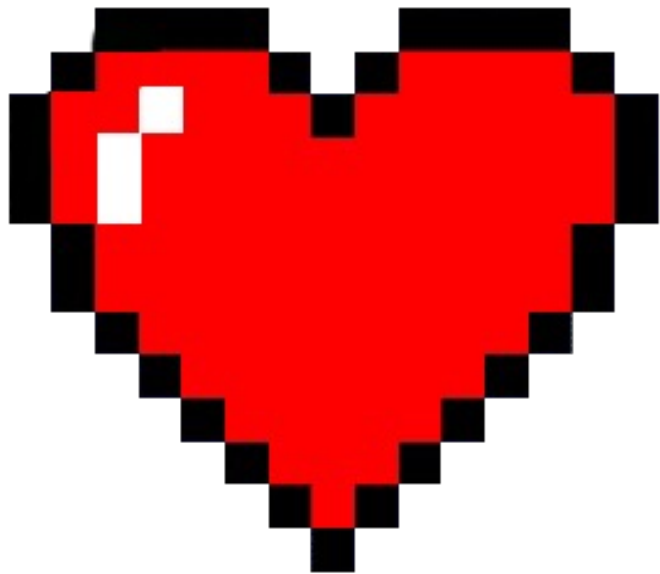
Meer kennis (en ziektebesef) bij de jongeren zelf, hun ouders en betrokken beroepsgroepen

Een goed screeningsinstrument



Laagdrempelig behandelaanbod direct na diagnose inzetbaar

Preventie²



Dank voor onze aandacht

K-EET: landelijke ketenaanpak eetstoornissen

👉 [EetstoornissenNetwerk.nl](https://www.eetstoornissennetwerk.nl)

👉 [Hetgaatnietovereten.nl](https://www.hetgaatnietovereten.nl)

Nederlands Centrum Jeugdgezondheid 👉 [NCJ.nl](https://www.ncj.nl)

👉 [jouwGGD.nl](https://www.jouwGGD.nl)

Bronnen op de volgende dia



Bronnen

- Griet op de Beeck – Het beste wat we hebben; [Uitgeverij Prometheus](#)
- Preventie en vroege behandeling van eetstoornissen, [Gezondheidsraad](#)
- Plaatje micro-meso-macro van Javaid et al. Exploring the Role of Boundary Spanning towards Service Ecosystem Expansion: A Case of Careem in Pakistan; [Sustainability](#) 11(15):3996
- Snydermans Curve van Syurina et al. “What about FH of my child?” parents’ opinion on family history collection in preventive primary pediatric care; [Personalized Medicine](#) 12(4):327-337
- Mental Health First Aid - <https://mhfa.nl/>
- Happyles – [Trimbos instituut](#)